

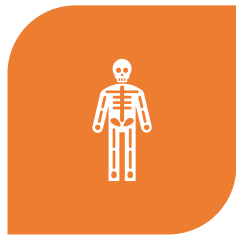
# INFORMATIONSMØDE

23/24



# VELKOMMEN PÅ 10. KLASSE CENTER SKIVE

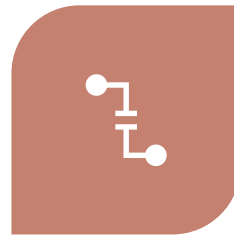
---



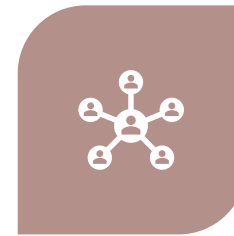
**ET SKOLEÅR MED  
MENING**



**FLEKSIBILITET**



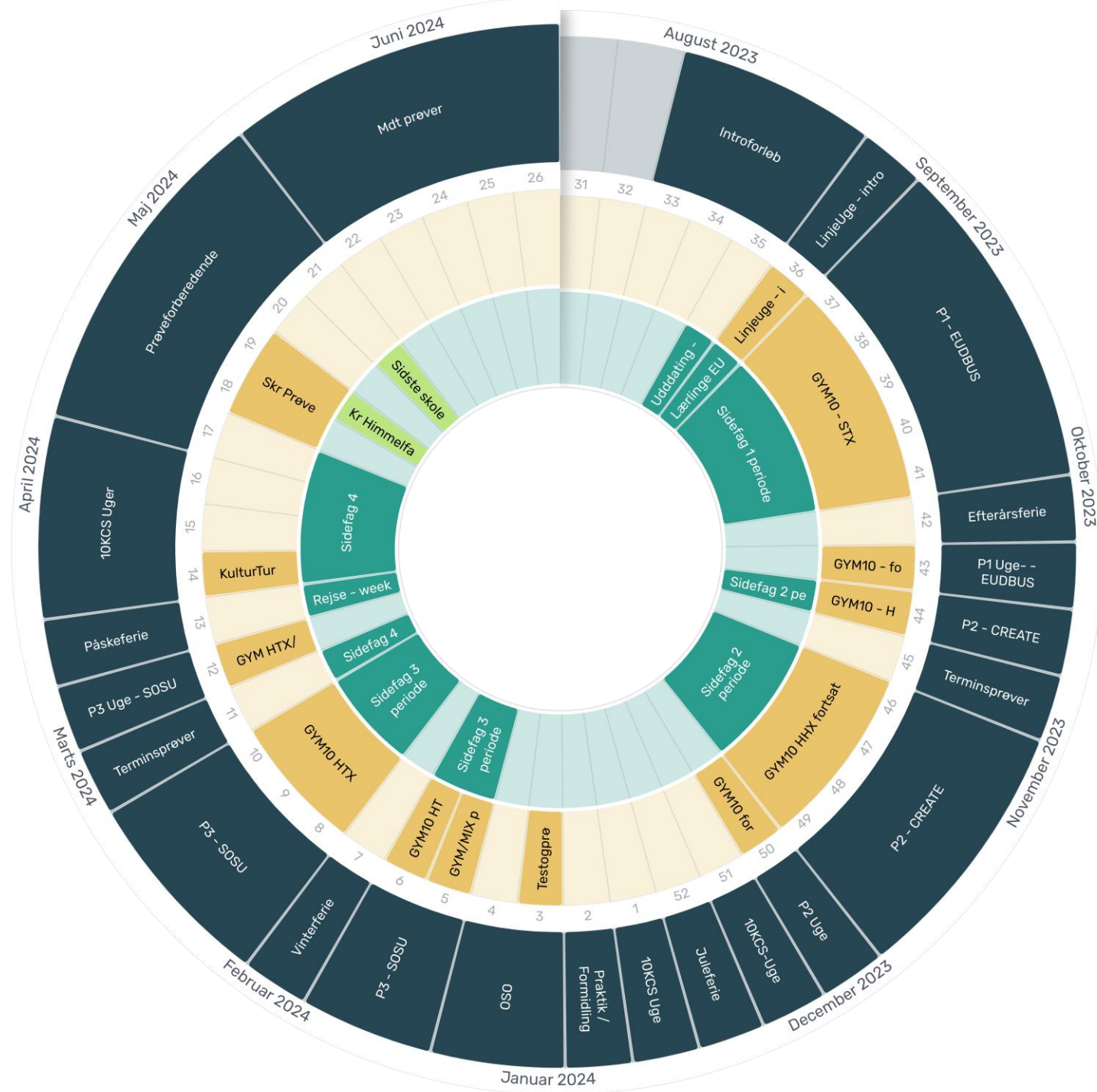
**OVERGANG TIL  
UNGDOMSUDDANNELSE**



**PERSONLIG, FAGLIG, OG  
SOCIAL UDVIKLING**



**VI UDDANNER TIL LIVET,  
UDDANNELSE OG JOB**



# Skole årets opbygning

# FAG & PRØVER - obligatoriske

---



DANSK, ENGELSK,  
MATEMATISK



ORDBLINDE – OBU  
KURSER OG STØTTE



ALLE PRØVENIVEAUER  
SKER KUN MED JERES  
SAMTYKKE



ME & WE



OSO

# FAG & PRØVER - valgfrie

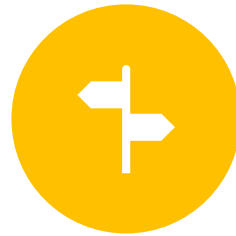
---



STUDIEFAG: TYSK,  
SAMFUNDSFAG,  
IDRÆT, DSA



JA-TAK FAG



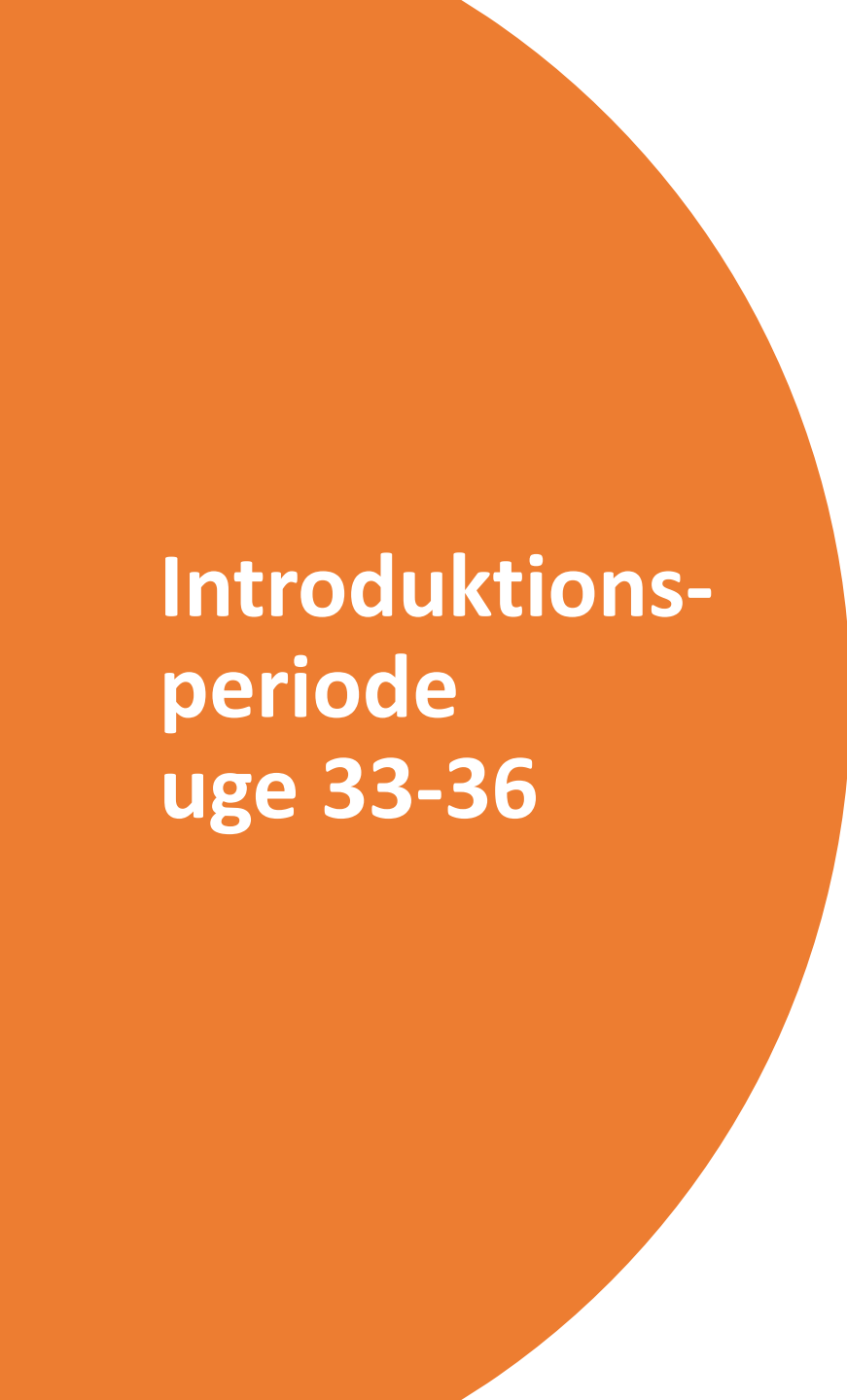
SIDEFAG




ADGANGSKRAV TIL  
UDDANNELSER



PRAKTIK



## Introduktions- periode uge 33-36

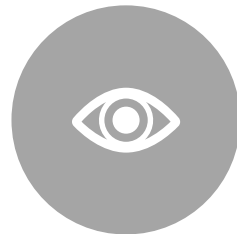
- Forsmag på linjerne
  - Teste fag af – teste egne interesser af
  - Etablere fællesskab
  - Samtaler med kontaktlærere
  - Uddannelses smagsprøver
  - Endeligt linjevalg uge 35
  - Første linjeuge uge 36
- 

# Stedets Ånd

---



ALLE HAR RET TIL EN NY  
START



ALLE HAR RET TIL AT BLIVE  
SET MED FLERE ØJNE



ALLE HAR KRAV PÅ  
RESPEKT



FOKUS PÅ TRIVSEL – HER  
ER VI ET GODT OG SUNDT  
FÆLLESSKAB



MOBNING ER  
UACCEPTABELT –  
INDDRAGELSE AF VOKSNE





# Hvad forventer vi af jeres ung?

---

Du kan

---

Du vil

---

Du kommer

---

Du er til at være sammen med

---

Selvstændiggørelse

---

Ansvar

---

Overgangsfase – vi arbejder sammen



# Du er til at være sammen med...

Kan følge  
undervisningen

Bidrager til et godt  
klasse miljø

Tryghed

Holder reglerne –  
fx INGEN nikotin  
el. nikotinlignende  
produkter

Rydder op efter sig  
selv

Kan indordne sig  
under  
fællesskabets  
regler

Respektere andres  
holdninger,  
værdier osv.

Være ordentlig  
online....

# Fravær –

10 % = mangler 84 timers undervisning = 3 uger



Fraværsmelding på telefonen ml.  
7.30 og 8.00 – elevens ansvar



Følg den unges fravær  
– også hjemme



SMS og mail service – holde  
snuden i sporet er et fælles  
ansvar



Skive Kommune – oprettelse af  
TVÆRS ved for meget  
bekymrende fravær – et  
samarbejdsredskab til at vende  
udviklingen



Månedlig statistik – vi handler på  
det



Kan han/hun holde til at komme  
fasted? – spørg: Kan han/hun  
holde til IKKE at komme af sted.

# Et godt skoleår



Bak op – det gør vi



Ved egen kraft – at mestre sit eget liv



Stil krav – det gør vi også – juster kravene



Alle skal have lov at kunne være den bedste version af sig selv



Spille andre gode – vær nysgerrige – lyt



Vi taler om, med og til jeres unge 😊

# Ung hele døgnet

- FritidsAmbassadør
- Foreningsliv
- Ungdomsskole
- Fritidsjob
- Coop-Crew
- GadePlan



# GYM10

- Foregår på alle typer af gymnasier incl. EUX
- Vær bevidst om optagelseskrav
- Klar på skolefag – studiekompetencer skal være der
- Optag – pas på det ikke er for enhver præcis – hvordan lykkes den unge bedst?

# MIX 10

- Vær klar på at hver ung på linjen har sin egen plan
- Man følges med EUD10 eller GYM10 eller er i praktik på egen hånd
- Det er tilladt at tvivle, være nysgerrig, undersøgende – men man skal turde prøve

# PRAK 10

- Vær klar på selvstændigheden i linjedagene hvor man er i praktik
- Skal selv – skal lære at kunne selv – skal ville selv – skal være klar til en arbejdsplads
- Har man ikke en praktikplads skal man følge EUD10 i den periode – indtil en praktiksted er på plads



# EUD10

- Vær klar på at det er en pakkeløsning af forløb og projekter – siger man ja – siger man ja til det hele
- Alle erhvervsskoler er med – alt er praksisfagligt
- Man kommer i praktik i slutningen af linjen

# Møder og samarbejde

1

Løbende skole/hjem samtaler efter behov

2

Muligt fyraftensmøde november om optagelseskrav, optagelse.dk samt trivsel

3

Årskarakterer 1. december – møde med IUDP november senest

4

UPV samtale inden 15. januar

5

Revurdering 1. maj af IUDP – telefonisk besked, møder efter behov for vejledningsindsats.



# Kommunikation

01

Foregår primært på Aula – men ring gerne.

02

Sikker data – ingen sms med følsomt indhold. Brug Aula.

03

Akut – ring mellem 7.30 og 12.00 på skolens kontor

04

Vi reagerer på henvendelse indenfor 24 timer på hverdage

05

Tag fat i os før krisen kradser 😊 - det gør vi

# Skolerejse & ture

- **Ture** er en del af undervisningen, obligatorisk deltagelse, vi går langt for at få alle med.
- **Skolerejse** eller alternativt dagsture/lejr herhjemme - tilmelding bindende. Vi beder om forhåndstilsagn i august.
- Egenbetaling max. 2500 kr.
- Flere rater i mindre portioner - betaling via Ungdomsskolens Hjemmeside.